



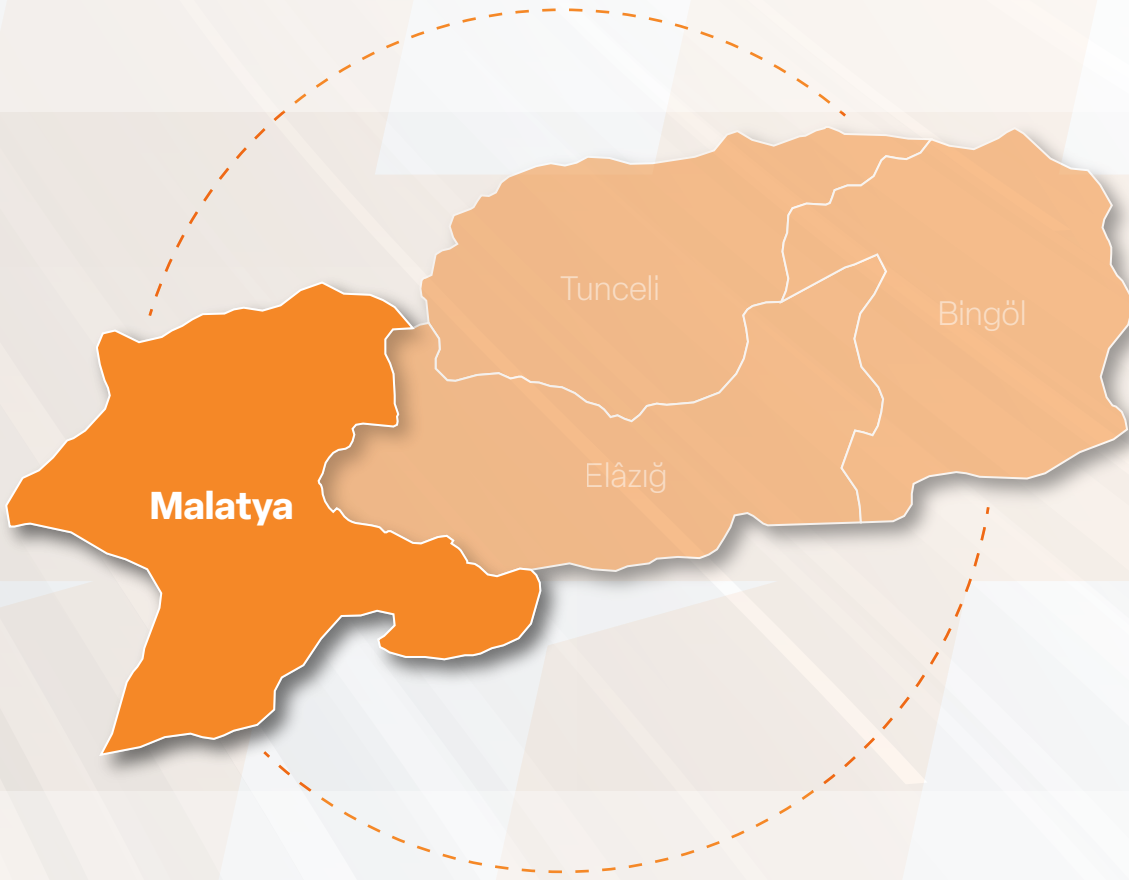
T.C. SANAYİ VE  
TEKNOLOJİ BAKANLIĞI



# Yerel Kalkınma Hamlesi Programı

## Malatya

2026 Yılında Desteklenecek Yatırım Alanları





T.C. SANAYİ VE  
TEKNOLOJİ BAKANLIĞI



## YATIRIM İÇİN DOĞRU ZAMAN, DOĞRU ŞEHİR: MALATYA



### MALATYA GENEL GÖRÜNÜMÜ

	İlçe Sayısı	13				
	Nüfus	755.854				
	OSB Sayısı	5				
	Çalışan Sayısı	~ 26.000				
	İş Gücüne Katılım	50,2	TRB1	47,9	Türkiye (%)	53,5
	İstihdam Oranı	46,3	43,9	49,0		
	İşsizlik Oranı	7,8	8,3	8,3		
	<b>2025 İhracatı (Bin \$)</b>					
	Malatya	353.292				
	Malatya (Faaliyet İline Göre)	665.997				
	TRB1	588.190				
	TRB1 (Faaliyet İline Göre)	963.198				
	Türkiye	273.361.210				



SEGE 2025

44. Sıra



Kişi Başı  
GSYH (\$)

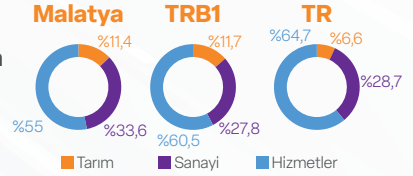
Malatya  
11.146

TRB1  
10.708

Türkiye  
15.325



Sektörlerin  
GSKD'deki  
Oranı



Üniversite Sayısı  
Öğrenci Sayısı

2

~47.000



Hastane Sayısı  
Devlet Hastanesi  
Özel Hastane

14

4

### İLİN ENLERİ

#### Sanayi Açısından Öne Çıkanlar

- Bölgenin en gelişmiş sanayi şehri
- Makine, metal işleme ve elektrik-elektronik alanlarında büyük ölçekli üretim ekosistemi
- Güçlü sağlık altyapısıyla bölgesel sağlık hizmetleri merkezi; tıbbi cihaz üretiminde gelişen yerel ekosistem

#### Tarım ve Hayvancılık Açısından Öne Çıkanlar

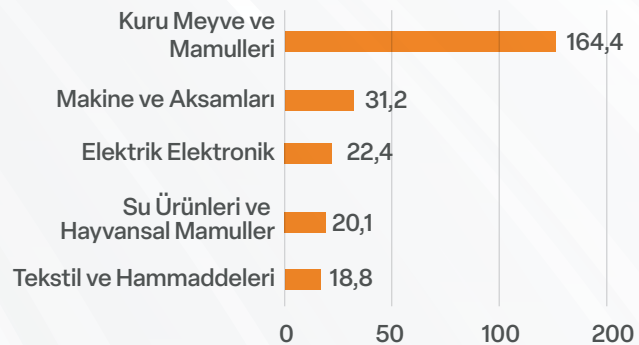
- Doğu Anadolu Bölgesinin önde gelen kırmızı et üretim ve ticaret merkezi
- AB coğrafi işaret tescilli Malatya kayısı ve 52 ulusal coğrafi işarete tescilli ürün ile Türkiye'de ilk 10 il arasında
- Yazihan ilçesinde kurulan Besi İhtisas OSB ile entegre et ve süt hayvancılığına yönelik gelişen altyapı

#### Turizm Açısından Öne Çıkanlar

- UNESCO Dünya Mirası Kalıcı Listesi'nde yer alan Arslantepe Höyüğü
- Farklı alanlardaki tematik müzeleriyle Müze Şehri kimliği
- Gastronomi ve kültür turizminde yüksek potansiyel

ABD ve Irak başta olmak üzere 124 ülkeye 24 farklı sektörde ihracat yapılmaktadır.

#### İlk 5 İhracat Sektörü (Milyon Dolar)





## YEREL KALKINMA HAMLESİ PROGRAMI

29 Mayıs 2025 tarihli ve 9903 sayılı Cumhurbaşkanlığı kararı ile **Yeni Teşvik Sistemi** yürürlüğe girmiştir.

Yeni Teşvik Sisteminde en avantajlı destekler Kalkınma Ajansları tarafından yürütülecek **Yerel Kalkınma Hamlesi Programı** kapsamında verilecektir.

Yerel Kalkınma Hamlesi Programı kapsamında her ilde 4 yatırım konusu belirlenmiştir.

Bu kapsamda, Malatya'da belirlenen yatırım konularında firmanızı yatırım yapmaya davet ediyoruz. Program çerçevesinde aşağıdaki destek unsurlarından yararlanabilirsiniz:



KDV İstisnası



10 Yıl Sigorta Primi İşçi Hissesi Desteği



Gümrük Vergisi Muafiyeti



Faiz veya Kar Payı Desteği ya da Makine Desteği



Vergi İndirimi: %50 Yatırıma Katkı Oranı



Yatırım Yeri Tahsisi



12 Yıl Sigorta Primi İşveren Hissesi Desteği

Destekler		Yerel Kalkınma Hamlesi Programı
KDV İstisnası		✓
Gümrük Vergisi Muafiyeti		✓
Vergi İndirimi	Yatırıma Katkı Oranı (%)	50
	Vergi İndirim Oranı (%)	60
Sigorta Primi İşveren Hissesi Desteği		12 Yıl
Sigorta Primi İşçi Hissesi Desteği		10 Yıl
Faiz veya Kâr Payı Desteği	Destek Oranı	%40
	Azami Destek Tutarı	301.000.000 TL
	Azami Destek Oranı	Yatırımın %20'si
Makine Desteği	Destek Oranı	%25
	Azami Destek Tutarı	301.000.000 TL
	Azami Destek Oranı	Yatırımın %15'i
Yatırım Yeri Tahsisi		✓



Asgari 1.000 Büyükbaş Entegre Et ve/veya Süt Hayvancılığı Yatırımı



Endüstriyel ve İleri Teknoloji Elektronik Sistemlere Yönelik Kablo ve Bağlantı Ürünleri ile Haberleşme Sistemleri Üretimi



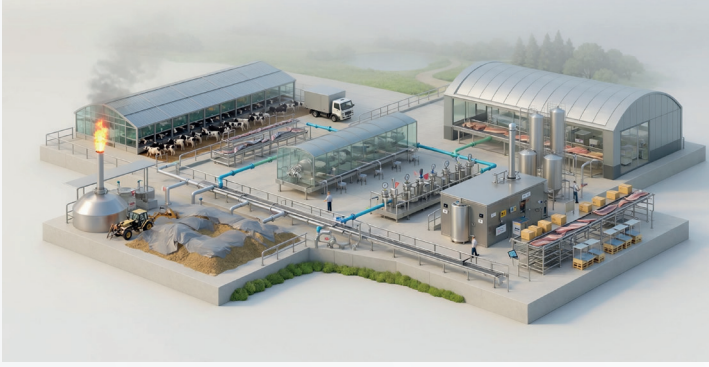
Meyve, Sebze ve Doğal Kaynaklardan Katma Değerli Ürünler Üretimi



Tıbbi Cihaz Üretimi



## ASGARİ 1.000 BÜYÜKBAŞ ENTEGRE ET VE/VEYA SÜT HAYVANCILIĞI YATIRIMI



200 bine yakın büyükbaş ve 375 bine yakın küçükbaş hayvan varlığı, 20 milyon dolar civarındaki hayvansal ürün ihracatı ile Doğu Anadolu Bölgesi'nin önde gelen kırmızı et üretim merkezlerinden biri olan Malatya, sektörde önemli bir potansiyel barındırmaktadır. Yerel Kalkınma Hamlesi kapsamında hayata geçirilmesi planlanan asgari 1.000 büyükbaş kapasiteli entegre et ve/veya süt hayvancılığı tesisi, Malatya'nın stratejik konumu sayesinde çevre illere de hizmet verebilecek olup bölgesel gıda arz güvenliğine ve katma değerli üretime katkı sunacaktır.

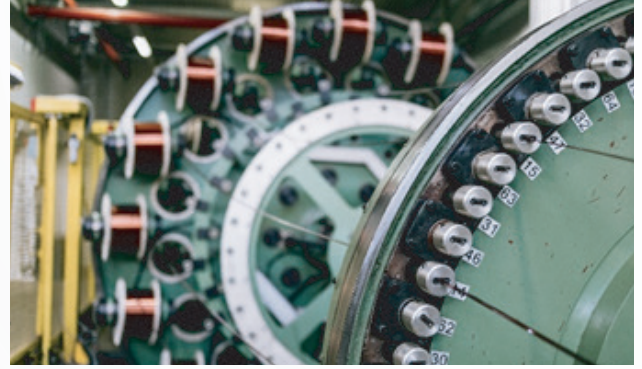
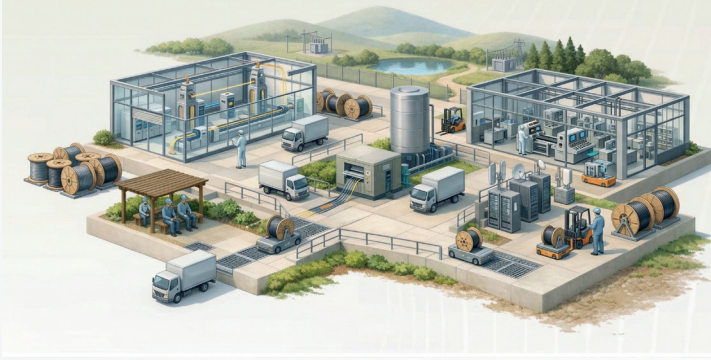
Yaklaşık 8 Milyon USD toplam yatırım tutarına sahip olacağını öngördüğümüz yatırımın TL tutarlar üzerinden Yerel Kalkınma Hamlesi Programı kapsamında alacağı destek tutarları aşağıda detaylı bir şekilde açıklanmıştır.

Asgari 1.000 Büyükbaş Entegre Et ve/veya Süt Hayvancılığı Yatırımı	
Yerli Makine	100.000.000
İthal Makine	100.000.000
İthal Makine (Desteksiz)	0
Bina-İnşaat	100.000.000
Diğer Giderler	60.000.000
Toplam Yatırım Tutarı	360.000.000
İstihdam	100

Destek Unsurları	Destek Tutarları (Faiz)	Destek Tutarları (Makine)
KDV İstisnası	40.000.000	40.000.000
Gümrük Vergisi Muafiyeti	2.000.000	2.000.000
Kurumlar Vergisi İndirimi	144.000.000	155.000.000
Faiz Desteği	72.000.000	0
Makine Desteği	0	50.000.000
İşveren Hissesi Desteği	84.424.752	84.424.752
İşçi Hissesi Desteği	55.490.400	55.490.400
Toplam Destek	<b>397.915.152</b>	<b>386.915.152</b>
Yatırıma Katkı Oranı	<b>%110,53</b>	<b>%107,48</b>



## ENDÜSTRİYEL VE İLERİ TEKNOLOJİ ELEKTRONİK SİSTEMLERE YÖNELİK KABLO VE BAĞLANTI ÜRÜNLERİ İLE HABERLEŞME SİSTEMLERİ ÜRETİMİ



Malatya 1. ve 2. Organize Sanayi Bölgelerinde gelişmiş makine, metal işleme ve elektrik-elektronik altyapısı bulunmakta olup il, savunma sanayii ve haberleşme teknolojilerine yönelik yatırımlar için olgun bir üretim ekosistemi sunmaktadır. Yerel Kalkınma Hamlesi kapsamında hayata geçirilmesi planlanan endüstriyel kablo, bağlantı ürünleri ve haberleşme sistemleri üretimi, ithalat bağımlılığının azaltılmasına katkı sağlayacak; nitelikli istihdam yaratarak Malatya'nın orta-yüksek teknoloji odaklı sanayi dönüşümünde stratejik bir rol üstlenecektir.

Yaklaşık 12 Milyon USD toplam yatırım tutarına sahip olacağını öngördüğümüz yatırımın TL tutarlar üzerinden Yerel Kalkınma Hamlesi Programı kapsamında alacağı destek tutarları aşağıda detaylı bir şekilde açıklanmıştır.

Endüstriyel ve İleri Teknoloji Elektronik Sistemlere Yönelik Kablo ve Bağlantı Ürünleri ile Haberleşme Sistemleri Üretimi	
Yerli Makine	150.000.000
İthal Makine	150.000.000
İthal Makine (Desteksiz)	0
Bina-İnşaat	150.000.000
Diğer Giderler	90.000.000
Toplam Yatırım Tutarı	540.000.000
İstihdam	180

Destek Unsurları	Destek Tutarları (Faiz)	Destek Tutarları (Makine)
KDV İstisnası	60.000.000	60.000.000
Gümrük Vergisi Muafiyeti	3.000.000	3.000.000
Kurumlar Vergisi İndirimi	216.000.000	232.500.000
Faiz Desteği	108.000.000	0
Makine Desteği	0	75.000.000
İşveren Hissesi Desteği	151.964.553,60	151.964.553,60
İşçi Hissesi Desteği	99.882.720	99.882.720
Toplam Destek	<b>638.847.273,60</b>	<b>622.347.273,60</b>
Yatırıma Katkı Oranı	<b>%118,31</b>	<b>%115,25</b>



T.C. SANAYİ VE  
TEKNOLOJİ BAKANLIĞI



## MEYVE, SEBZE VE DOĞAL KAYNAKLARDAN KATMA DEĞERLİ ÜRÜNLER ÜRETİMİ



Malatya; kayısı başta olmak üzere güçlü meyve-sebze üretim kapasitesi, doğal kaynak potansiyeli ve gelişmiş gıda sanayi altyapısıyla dondurulmuş meyve-sebze, meyve suyu ve nektarı, püre/konsantre, aromalı ve fonksiyonel içecekler, doğal maden suları ile pektin, selüloz, hemiselüloz ve meyve tozu gibi ileri işleme ürünlerini kapsayan katma değerli yatırımlar için elverişli bir üretim ekosistemi sunmaktadır. Bu alanda hayata geçirilecek yatırımlar, tarımsal hammaddenin il içinde işlenmesini sağlayarak ithalat bağımlılığını azaltan, ihracat odaklı ve ölçeklenebilir bir üretim yapısı oluşturacak; üretici gelirlerini istikrarlı hâle getirirken Malatya'nın tarım ve sanayi entegrasyonunu güçlendiren stratejik bir dönüşüm sağlayacaktır.

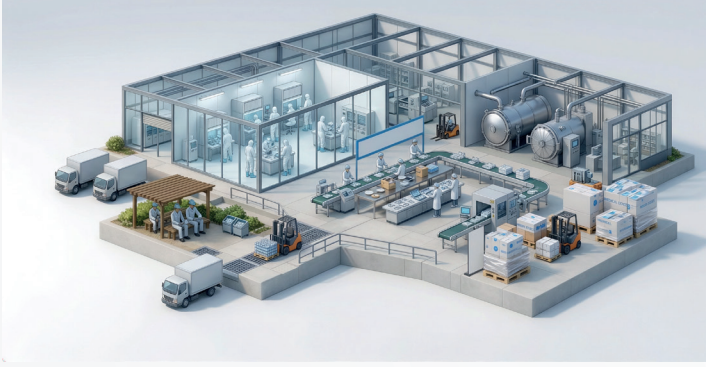
Yaklaşık 10 Milyon USD toplam yatırım tutarına sahip olacağını öngördüğümüz yatırımın TL tutarlar üzerinden Yerel Kalkınma Hamlesi Programı kapsamında alacağı destek tutarları aşağıda detaylı bir şekilde açıklanmıştır.

Meyve, Sebze ve Doğal Kaynaklardan Katma Değerli Ürünler Üretimi	
Yerli Makine	125.000.000
İthal Makine	125.000.000
İthal Makine (Desteksiz)	0
Bina-İnşaat	120.000.000
Diğer Giderler	80.000.000
Toplam Yatırım Tutarı	450.000.000
İstihdam	80

Destek Unsurları	Destek Tutarları (Faiz)	Destek Tutarları (Makine)
KDV İstisnası	50.000.000	50.000.000
Gümrük Vergisi Muafiyeti	2.500.000	2.500.000
Kurumlar Vergisi İndirimi	180.000.000	193.750.000
Faiz Desteği	90.000.000	0
Makine Desteği	0	62.500.000
İşveren Hissesi Desteği	67.539.801,60	67.539.801,60
İşçi Hissesi Desteği	44.392.320	44.392.320
Toplam Destek	<b>434.432.121,60</b>	<b>420.682.121,60</b>
Yatırıma Katkı Oranı	<b>%96,54</b>	<b>%93,48</b>



## TIBBİ CİHAZ ÜRETİMİ



Türkiye’de tıbbi sarf malzemeleri ve medikal ekipman parçalarında 2025 yılı itibarıyla 3 milyar doları aşan ithalat, yerli üretim için güçlü bir yatırım ihtiyacına işaret etmektedir. Güçlü sağlık altyapısı ve gelişen medikal üretim girişimleriyle Malatya, cerrahi ve tıbbi sarf malzemeleri ile cihaz parçalarının üretimi için elverişli bir yatırım ortamı sunmakta; OSB altyapısı ve 6. Bölge teşvikleri sayesinde sağlık ekonomisi alanında bölgesel bir üretim üssü olma potansiyeli taşımaktadır.

Yaklaşık 8 Milyon USD toplam yatırım tutarına sahip olacağını öngördüğümüz yatırımın TL tutarlar üzerinden Yerel Kalkınma Hamlesi Programı kapsamında alacağı destek tutarları aşağıda detaylı bir şekilde açıklanmıştır.

### Tıbbi Cihaz Üretimi (Tıbbi Cihaz Yönetmeliğinin 3. maddesine göre tıbbi cihaz olarak tanımlanmış ürünler)

Yerli Makine	75.000.000
İthal Makine	125.000.000
İthal Makine (Desteksiz)	0
Bina-İnşaat	100.000.000
Diğer Giderler	60.000.000
Toplam Yatırım Tutarı	360.000.000
İstihdam	100

Destek Unsurları	Destek Tutarları (Faiz)	Destek Tutarları (Makine)
KDV İstisnası	40.000.000	40.000.000
Gümrük Vergisi Muafiyeti	2.500.000	2.500.000
Kurumlar Vergisi İndirimi	144.000.000	155.000.000
Faiz Desteği	72.000.000	0
Makine Desteği	0	50.000.000
İşveren Hissesi Desteği	84.424.752	84.424.752
İşçi Hissesi Desteği	55.490.400	55.490.400
Toplam Destek	<b>398.415.152</b>	<b>387.415.152</b>
Yatırıma Katkı Oranı	<b>%110,67</b>	<b>%107,62</b>



T.C. SANAYİ VE  
TEKNOLOJİ BAKANLIĞI



## Yerel Kalkınma Hamlesi Programı

### Malatya

2026 Yılında Desteklenecek Yatırım Alanları

#### Yerel Kalkınma Hamlesi Programı'na başvurular

<https://yerelkalkinmahamlesibasvuru.sanayi.gov.tr/auth/login> adresi üzerinden yapılacaktır.

Detaylı bilgi almak için Malatya Yatırım Destek Ofisi ile irtibata geçiniz.

**Firat Kalkınma Ajansı**  
**Malatya Yatırım Destek Ofisi**

**Adres:** Niyazi Mahallesi Buhara Caddesi No:195 Kat:2 (Malatya TSO Hizmet Binası 2. Kat)  
Battalgazi/Malatya

**Telefon:** +90 (422) 322 15 55

[www.fka.gov.tr](http://www.fka.gov.tr)